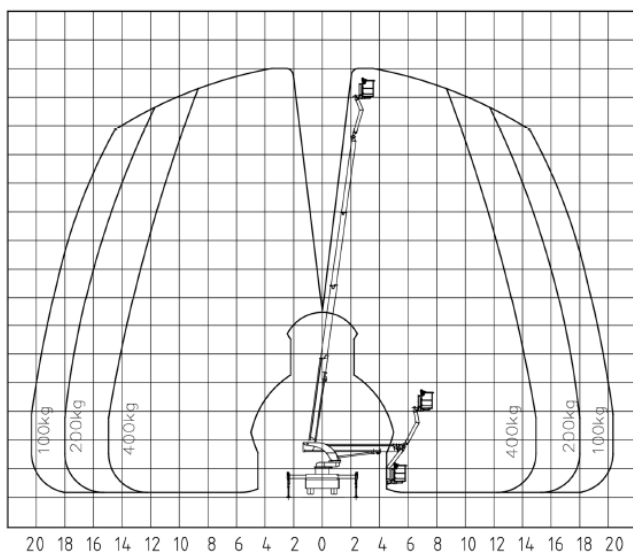




**LKW-Arbeitsbühnen (Allrad)
bis 35 m Arbeitshöhe!**

Datenblatt 30 m LKW- Arbeitsbühne (7,49 t)

Abstützung: beidseitig breit



Arbeitsbühnentyp	Teleskop mit beweglichem Korbarm
max. Arbeitshöhe	30,00 m
max. Plattformhöhe	28,00 m
Abmessung des Arbeitskorbes	0,80 x 1,80 m
Schwenkbereich	540 °
Korbdrehung	2 x 85°
Bühnentragkraft	max. 400 kg
Transportbreite	2,55 m
Transporthöhe	3,45 m
Transportlänge	7,65 m
Abstützbreite	5,05 m
Gesamtgewicht:	7,49 t
Antrieb/ im Arbeitskorb	Dieselmotor/ 230 V
Abstützung	hydraulisch voll variabel (Automatic)

